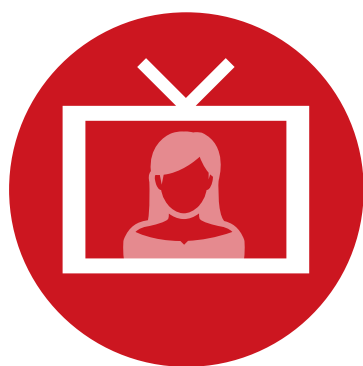




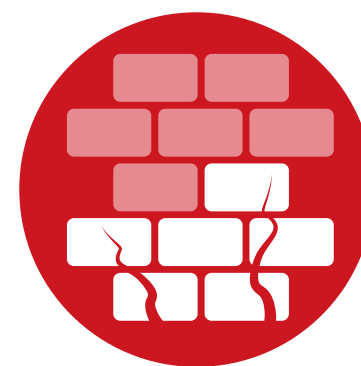
# PO POWODZI



słuchaj komunikatów radiowych i telewizyjnych, nie wracaj do domu, dopóki władze nie ogłoszą, że jest to bezpieczne oraz nie zostanie przywrócone zaopatrzenie w wodę pitną, a także usprawniony system kanalizacji i usunięte odpady



jak najdłużej pozostań poza zasięgiem wód powodziowych



sprawdź fundamenty i ściany domu czy nie ma pęknięć lub innych uszkodzeń, upewnij się, że budynek nie grozi zawaleniem, a w przypadku wątpliwości zgłoś to do nadzoru budowlanego i władz samorządowych



wchodząc do zalanych wcześniej budynków zachowaj szczególną ostrożność, używaj nieprzemakalnego, trwałego obuwia



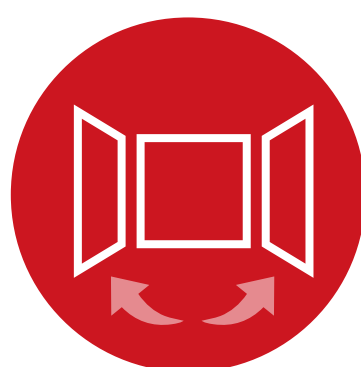
unikaj kontaktu z wodami powodziowymi – mogą być skażone



przed włączeniem instalacji elektrycznej i gazowej, sprawdź je korzystając ze specjalistycznej pomocy



przed korzystaniem sprawdź instalację wodno-kanalizacyjną



w celu osuszenia budynku otwórz wszystkie okna i drzwi, uruchom ogrzewanie lub skorzystaj z przenośnych urządzeń grzewczych



zalane pomieszczenia zdezynfekuj, wywietrz, wysusz i odmaluj (szczególnie jeśli przechowujesz w nich żywność, przygotowujesz posiłki lub jeżeli przebywają w nich dzieci); usuń wszystkie elementy, które utrzymują wilgoć i utrudniają wysychanie pomieszczeń, meble odsuń od ścian na co najmniej 20 cm i podnieś minimum 5 cm od podłogi



wyrzuć całą żywność, która miała kontakt z wodą powodziową, a do celów spożywczych używaj tylko wody butelkowanej lub dowożonej beczkownikami, wodę gotuj przed użyciem; dbaj o higienę, często myj ręce mydłem w czystej wodzie



jeżeli twój majątek był ubezpieczony, jak najszybciej skontaktuj się z ubezpieczycielem i dowiedz się, jakie działania musisz podjąć, by uzyskać odszkodowanie; szybkie zgłoszenie pozwoli zaplanować likwidację szkód



powodzianie mogą liczyć na zaliczki, które pozwolą im na zakup sprzętu niezbędnego do zabezpieczenia zniszczonych budynków; jeśli to możliwe, przed przystąpieniem do usuwania skutków powodzi zrób zdjęcia lub zapis wideo uszkodzeń, materiał ten pomoże udokumentować straty przy ubieganiu się o odszkodowanie



zgłoś się po pomoc finansową do gminnego lub miejskiego ośrodka pomocy społecznej; zasiłek ten jest przeznaczony na pokrycie kosztów zakupu żywności, leków, opału, odzieży, niezbędnych przedmiotów użytku domowego; szczegóły na temat pomocy uzyskasz u swojego sołtysa lub w urzędzie gminy



jeśli to możliwe, włącz się do pomocy w usuwaniu skutków powodzi



Ministerstwo  
Administracji  
i Cyfryzacji

